



2019
MEMORIA
ACTIVIDADES Y SERVICIOS



A.D.E.M.M.

Asociación de Esclerosis Múltiple Madrid

ÍNDICE

pg.3

ADEM MADRID

pg.4

ACTIVIDAD ASOCIATIVA

pg.5

SERVICIO DE INFORMACIÓN Y
ORIENTACIÓN

pg.6

SERVICIO DE TRATAMIENTOS
ESPECIALIZADOS

pg.7

ACTIVIDADES GRUPALES

pg.8

CENTRO DE DÍA

pg.9

ADEM MADRID ONLINE

pg.10

COLABORANDO



GRACIAS

Queridos compañeros, os presentamos un año más la memoria de los servicios y actividades que hemos desarrollado en nuestra entidad durante 2019 para prestar servicio y atención individualizada a las personas con Esclerosis Múltiple que lo necesitan.

En 2019 crecieron con nosotros los Servicios y actividades que prestamos con compromiso de profesionalidad y calidad, así lo certifica la acreditación recibida en 2018 que mantenemos en los Servicios de Información y Orientación, Servicio de Tratamientos y Centro de Día.

Este crecimiento no es posible sin la colaboración de todos, personas asociadas y profesionales que trabajan día a día para desarrollar este proyecto común.

Quiero agradecer a las administraciones y entidades colaboradoras su ayuda durante este año 2019, su colaboración en el desarrollo de proyectos hace que esta atención al colectivo de Esclerosis Múltiple sea posible.

Gracias a todos

Gerardo García Perales,
Presidente de ADEM Madrid



ADEM MADRID

Desde el año 1995, velamos por las necesidades de las personas afectadas por Esclerosis Múltiple, agrupando afectados y familiares en la defensa de sus derechos, sensibilizando a la opinión pública y administraciones, facilitando la atención integral a sus necesidades.

Nuestra Misión: Mejorar la calidad de vida de las personas afectadas por Esclerosis Múltiple y sus familias.

Principios y valores:

CERCANÍA
SOLIDARIDAD
PARTICIPACIÓN
TRANSPARENCIA
PROFESIONALIDAD

Juntos, somos más fuertes, por eso ADEM Madrid es miembro adherido de:

- AEDEM
- FADEMM
- FAMMA

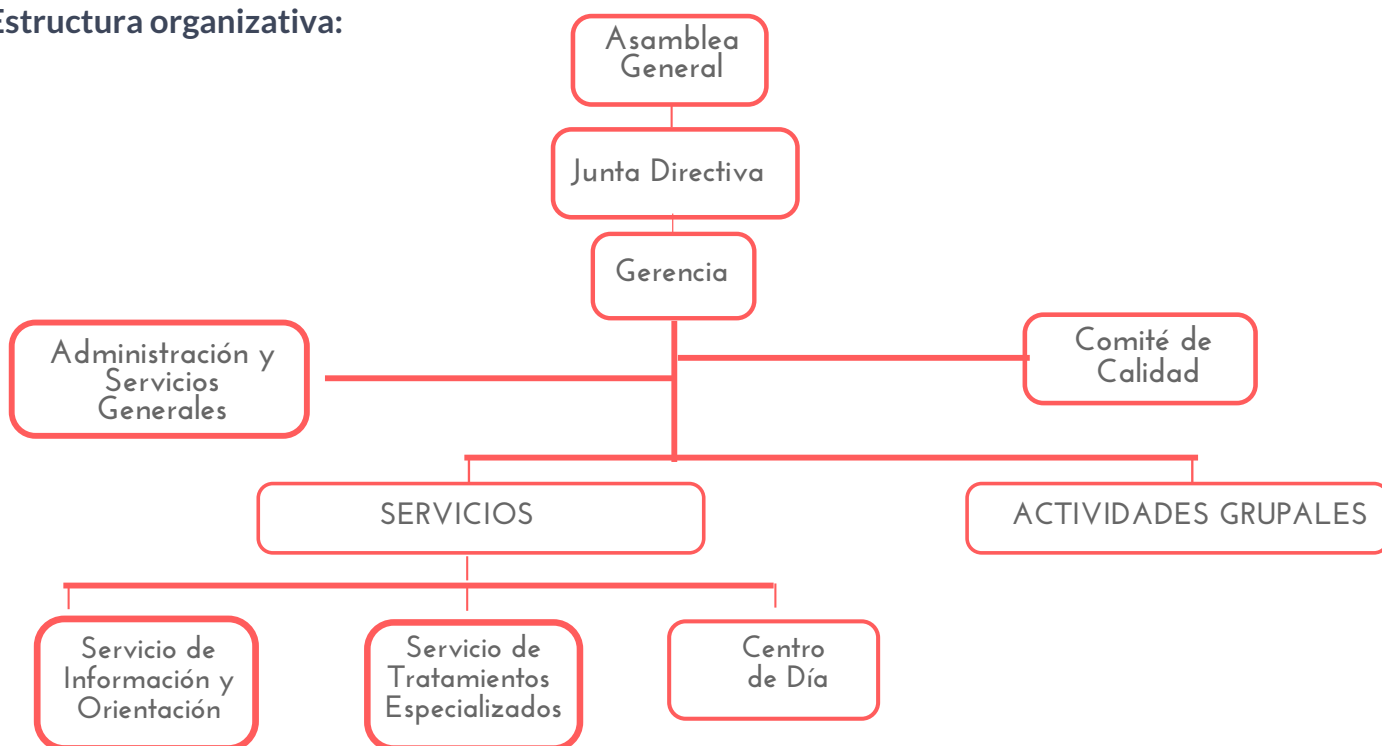
ACTIVIDAD ASOCIATIVA

La Asociación de Esclerosis Múltiple Madrid (ADEM Madrid), funciona como asociación independiente desde el año 1995.

Actualmente cuenta con:



Estructura organizativa:



SERVICIO DE INFORMACIÓN Y ORIENTACIÓN

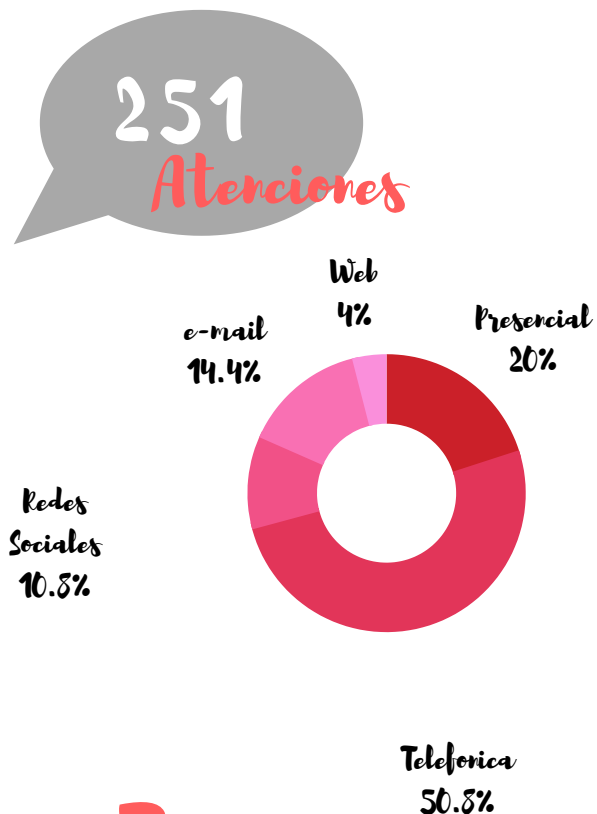
Este Servicio ofrece información y orientación a todas las personas afectadas por Esclerosis Múltiple y sus familiares. El objetivo es informar y orientar a las personas afectadas por Esclerosis Múltiple así como a sus familiares y entorno cercano. Ofrece:

- Primera información y acogida de afectados EM
- Información sobre EM y actividades dirigidas al afectado
- Información sobre recursos en general
- Asesoramiento social
- Intervención individual y familiar
- Orientación sobre recursos sociales y apoyo en la gestión de los mismos
- Asesoramiento laboral
- Integración social y comunitaria
- Coordinación con otras áreas de Servicios Sociales y Sanitarias
- Apoyo en la tramitación de recursos que necesite el afectado
- Talleres formativos para pacientes recién diagnosticados

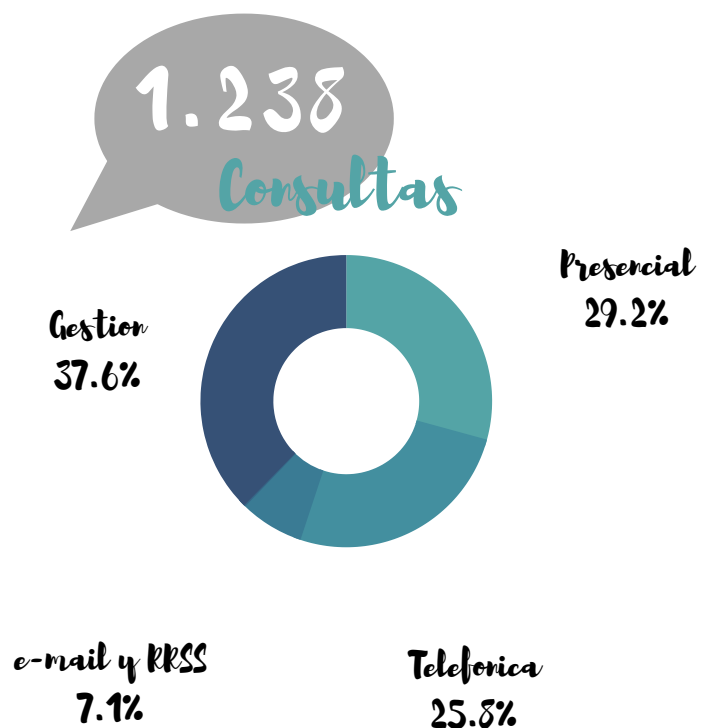
Este Servicio está autorizado por la CAM con el número S4403 y se presta gratuitamente en horario aproximado de 9 a 14h y 16 a 19h de lunes a jueves y viernes de 9 a 15h.

EN 2019...

Primera Información



Consultas de Atención Social



7 Talleres para pacientes recién diagnosticados

El Servicio está Certificado por Cámara Certifica, como Sistema de Gestión de Calidad según la norma ISO 9001:2015



SERVICIO DE TRATAMIENTOS ESPECIALIZADOS

El Servicio de Tratamientos Especializados “Josefina Alarcón” tiene como fin ofrecer un tratamiento especializado integral y continuado que frene la progresión de la Esclerosis Múltiple y proporcione al afectado el mayor grado posible de autonomía, mejorando su calidad de vida. Este Servicio se concreta en un conjunto de tratamientos de distintas áreas como:

- Consulta Médico Rehabilitador
- Atención Social
- Fisioterapia
- Logopedia
- Terapia Ocupacional
- Neuropsicología
- Psicología
- Unidad de suelo pélvico

Este Servicio está autorizado por CAM con el número S3194. Se presta en modo ambulatorio en horario aproximado de 9 a 14h y de 16 a 20h, viernes de 9 a 15h. Se presta también servicio de rehabilitación domiciliaria (S4402) a aquellas personas que no pueden acudir a los centros.

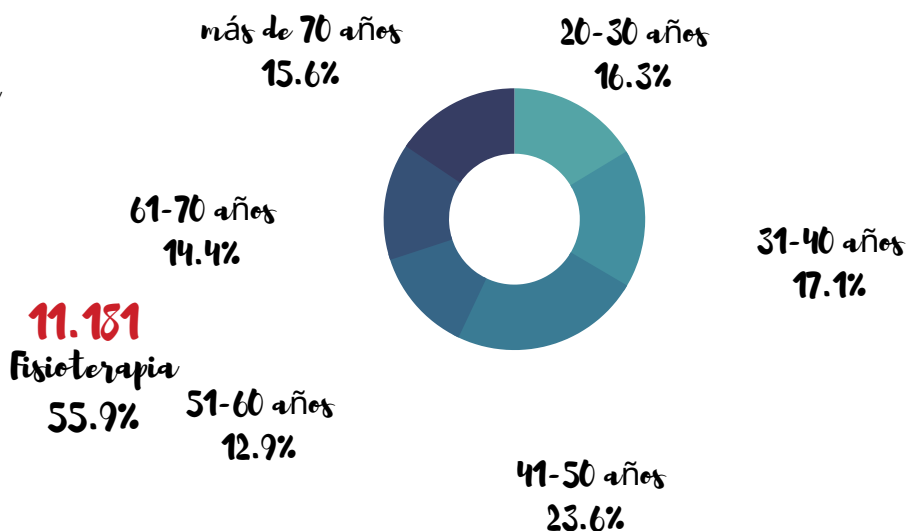
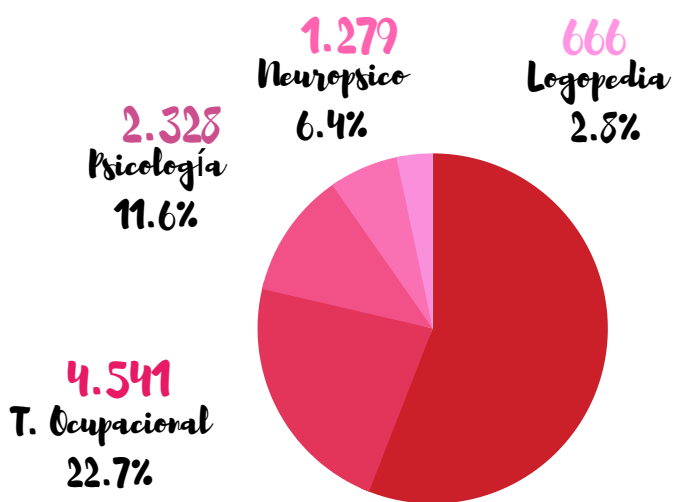
EN 2019...

19.995 Sesiones de tratamiento

263 Usuarios



Sesiones por disciplina



11.181 Fisioterapia
55.9%



9,1
Satisfacción

El Servicio está Certificado por Cámara Certifica, como Sistema de Gestión de Calidad según la norma ISO 9001:2015



Otras sesiones

- Asesoramiento sobre productos de apoyo y visitas a domicilio **38**

ACTIVIDADES GRUPALES

Contamos con diferentes actividades y talleres dirigidos a mejorar tu calidad de vida. Estas actividades grupales se diseñan y ajustan para las necesidades y características de la EM por lo que puedes participar plenamente.

Actualmente se desarrollan las siguientes:

- Taller de manejo integral de la fatiga
- Taller BIENESTAR (grupo de afectados EM)
- Taller ACOMPAÑANDO (grupo familiares EM)
- Taller DIAGNÓSTICO EM
- Yoga adaptado a EM
- Pilates adaptado a EM
- Grupo Ocio y EM
- Charlas ADEM Madrid

Las actividades grupales se desarrollan en los dos Centros con horarios definidos para cada una de ellas.

EN 2019...

360

**Sesiones
de actividades grupales**

395

Usuarios

Otras actividades realizadas:

- Participación en reportajes de medios sobre la EM y la dependencia: LA SEXTA TV, Cuidate Plus, FREEDA
- Charla sobre recursos de protección en EM en el programa informativo del HGU Gregorio Marañón.
- Participación en la mesa de entidades de pacientes Alianza General de Pacientes (AGP)
- Puesta en marcha del taller de jabones solidarios con la EM
- Recogida de premio Territorios Solidarios BBVA al proyecto Taller de fatiga
- Cumpleaños ADEM Madrid celebración en centros
- Participación en las Jornadas EM y Sociedad del H. Ramón y Cajal, asistencia y cobertura online
- Cursos de formación de voluntarios
- Lanzamiento de productos solidarios EMoción y más
- Visita del candidato PSM-PSOE Ángel Gabilondo
- Colaboración en el Vídeo Esclerosis Múltiple y Terapia Ocupacional del Colegio oficial de Terapeutas ocupacionales de Madrid (COPTOCAM)
- Actividades Día Mundial EM. Desarrollo de 10 días de actividades y talleres con motivo del Día Mundial de la EM
- Charla en el EMcare, foro de enfermería Madrid organizado por Biogen
- Carrera solidaria en beneficio de ADEM Madrid El Colegio Leonardo da Vinci de Moralzarzal
- Participación en el IV ENCUENTRO CON LA EM organizado por Merck
- Actividad Solidarios EM Madrid Río. Jornada de participación y visibilidad en colaboración con F I Iniciativas
- Visita del Ministerio de salud y bienestar de Corea del Sur a nuestros Centros
- Representación de Obra de teatro solidaria con ADEM Madrid a cargo de la compañía TEATRIZZANTE
- Asistencia al precongreso de la Asociación Madrileña de Neurología
- Asistencia a los premios TEVA humanizando la sanidad
- Visita del candidato del PP a las elecciones nacionales Gabriel Elorriaga
- Jornada informativa en CESCE
- Charla informativa ADEM Madrid dirigida a familiares y cuidadores
- XXIII Jornadas de investigación en Esclerosis Múltiple ADEM Madrid
- Comida de Navidad de ADEM Madrid
- Día Nacional de la EM, celebración y acciones de difusión.

CENTRO DE DÍA

Creado en el año 2000, fue el primer Centro de Atención diurna para personas con EM de la Comunidad de Madrid. El Centro de Día ofrece un servicio de atención diurna dirigido a personas con discapacidad física gravemente afectadas, prestando una atención integral a sus necesidades básicas. El Centro cuenta con los siguientes servicios:

- Transporte adaptado, recogiendo a los usuarios en su domicilio y trasladándolos al centro. Este servicio se presta a través de distintas rutas en Madrid.
- Tratamiento de rehabilitación en las áreas de fisioterapia, terapia ocupacional, logopedia, y psicología.
- Actividades dirigidas tanto en el propio centro, como salidas de ocio al exterior.
- Comedor con dietas adaptadas a las necesidades del usuario.
- Atención médica y social.

Este servicio se presenta de lunes a viernes (excepto festivos) en horario aproximado de 09:00 a 17:00 horas. Este servicio solamente se presta en el Centro de la calle Sangenjo 36.

Actualmente, el centro cuenta con 40 plazas públicas y privadas. Las plazas públicas son gestionadas a través del contrato que la entidad mantiene con la Consejería de Políticas Sociales, Familias, Igualdad y Natalidad de Comunidad de Madrid (D.G. Dirección General de Atención a Personas con Discapacidad.)

EN 2019...

90%

Nivel de ocupación

39%

Perfiles



61%



9,3

Satisfacción

55 años

Edad media

Actividades adicionales

18 Actividades de
Ocio y salidas

El Servicio esta Certificado por
Cámara Certifica, como Sistema de
Gestión de Calidad según la norma
ISO 9001:2015



ADEM MADRID ONLINE

Queremos estar cerca de ti y tus necesidades, por eso ADEM Madrid también tiene presencia online, prestando un servicio de información y consulta de manera continuada.

Nos puedes encontrar en:

www.ademmadrid.es

Nuestro sitio web ha contado durante 2019 con más de 20.740 visitas.

También ofrecemos información continua en las páginas de Redes Sociales con el nombre de Asociación Esclerosis Múltiple Madrid @ademmadrid



Nuestra comunidad online cuenta en 2019 con:

6.300 seguidores

+1.400 publicaciones

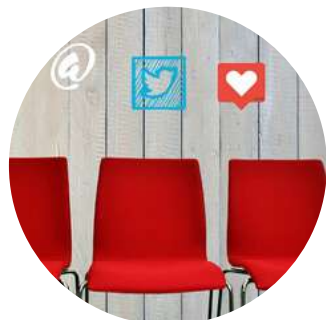
60 K alcance mensual de publicaciones

COBERTURA ONLINE DE LA EM

La colaboración es uno de los principios de la Asociación de Esclerosis Múltiple de Madrid, por ello y para facilitar que todos los afectados estén informados y puedan acceder a cualquier iniciativa formativa o charla sobre Esclerosis Múltiple en la Comunidad de Madrid, las cubrimos de manera online a través de nuestra cuenta de twitter @ademmadrid.

Durante 2019 cubrimos en directo:

21 reuniones
7,6 K alcance medio



COBERTURA ONLINE



XXIII JORNADAS DE ADEM MADRID
INVESTIGACIÓN EN ESCLEROSIS MÚLTIPLE
HGU Gregorio Marañón
12 de Diciembre de 2019

ALCANCE

180.212 personas
que vieron los tweets de la
cobertura de la reunión



COBERTURA

497 tweets
publicados durante la reunión



INTERACIÓN

407

interacciones con los tweets,
incluyendo me gusta y retweet



#23JORNADASADEMMADRID

TWEET PRINCIPAL

Mejores expectativas para hablar sobre #investigación y futuro de la #esclerosisúltiple en nuestras #23JornadasADEMMadrid.
-16:30h
📍Pabellón docente HGU Gregorio Marañón
🆓 Asistencia libre y gratuita
@idibape @hospitalclinc @FuncionGAEM #EMGregorioMarañon

91
interacciones

ASOCIACIÓN ESCLEROSIS MÚLTIPLE MADRID

@ADEMMADRID



COLABORANDO

La colaboración es uno de los principios de la Asociación de Esclerosis Múltiple de Madrid, por ello trabajamos con distintas Universidades en investigación y formación de profesionales.

- Universidad Rafael Nebrija
- CEU Universidad San Pablo
- Universidad Europea de Madrid



9,26
Satisfacción
de los alumnos

Además nuestra entidad recibe colaboración de las Administraciones Públicas y entidades privadas que facilitan que podamos ofrecer nuestros servicios a las personas con Esclerosis Múltiple que lo necesitan. En 2019 colaboraron con nosotros:



**Comunidad
de Madrid**



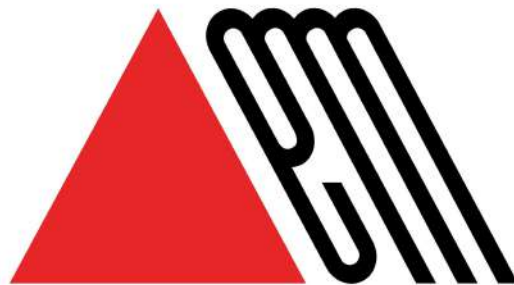
MERCK



BBVA



ASOCIACIÓN DE ESCLEROSIS MÚLTIPLE DE MADRID (ADEM MADRID)



A.D.E.M.M.

Asociación de Esclerosis Múltiple Madrid

Calle San Lamberto 5 (Posterior)

28017 Madrid

91 404 44 86

ademm@ademmadrid.com

www.ademmadrid.es

ademmadrid

